

2007年3月期 中間決算説明会参考資料

(目次)	(頁)
〔連結決算〕	(1～9)
経営成績（売上高、利益、収益性）	1
財政状態（総資産、株主資本、有利子負債）	3
セグメント情報（事業種類別、所在地別、地域別売上高）	4
設備投資・減価償却費・営業キャッシュフロー	6
研究開発費	6
連結対象会社数	6
連結貸借対照表	7
連結損益計算書	8
連結キャッシュフロー計算書	9
〔単独決算〕	(10～17)
経営成績（売上高、利益、収益性）	10
財政状態（総資産、株主資本、有利子負債）	12
売上高（部門別、自動車メーカー別、自動車・非自動車別、US\$建て売上高）	13
設備投資・減価償却費・EBITDA	15
研究開発費	15
貸借対照表	16
損益計算書	17

[注記]

業績見通しには、現時点で入手可能な情報と当社の今後の計画等の将来予測が含まれています。国内外の経済事情、為替レート等不確実な要因の状況変化によって、実際の業績が見通しとは大きく異なる可能性があることをご承知おきください。

2006年11月22日

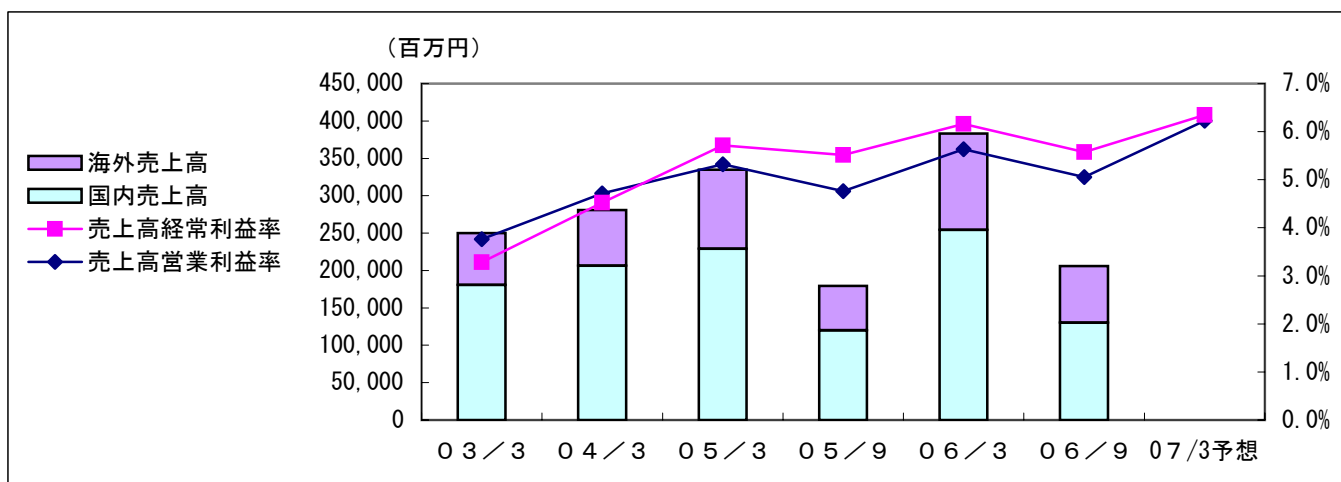
NHKニッパツ

日本発条株式会社

経営成績

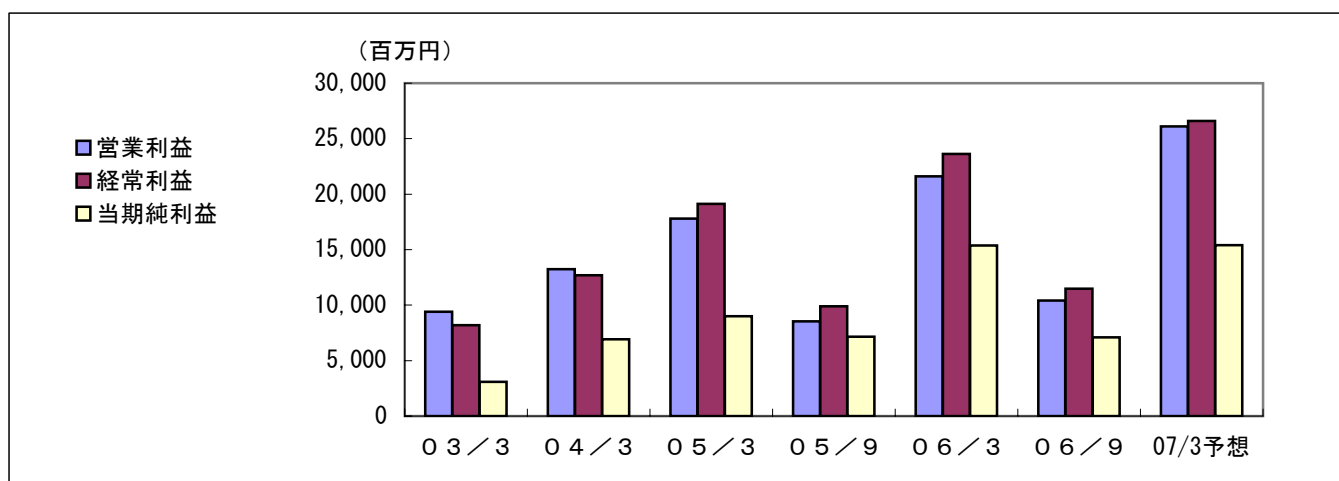
[連結]

(1) 売上高



	百万円						
	03/3	04/3	05/3	05/9	06/3	06/9	07/3予想
売上高	249,855	280,950	334,704	179,268	383,096	206,047	419,200
前年比	2.9%	12.4%	19.1%	13.9%	14.5%	14.9%	9.4%
国内売上高	180,477	206,582	228,858	119,799	254,148	130,372	
前年比	7.0%	14.5%	10.8%	10.7%	11.1%	8.8%	
海外売上高	69,378	74,368	105,846	59,469	128,948	75,675	
前年比	(6.3%)	7.2%	42.3%	21.0%	21.8%	27.3%	
売上高営業利益率	3.8%	4.7%	5.3%	4.8%	5.6%	5.1%	6.2%
売上高経常利益率	3.3%	4.5%	5.7%	5.5%	6.2%	5.6%	6.3%
売上高当期純利益率	1.2%	2.5%	2.7%	4.0%	4.0%	3.4%	3.7%

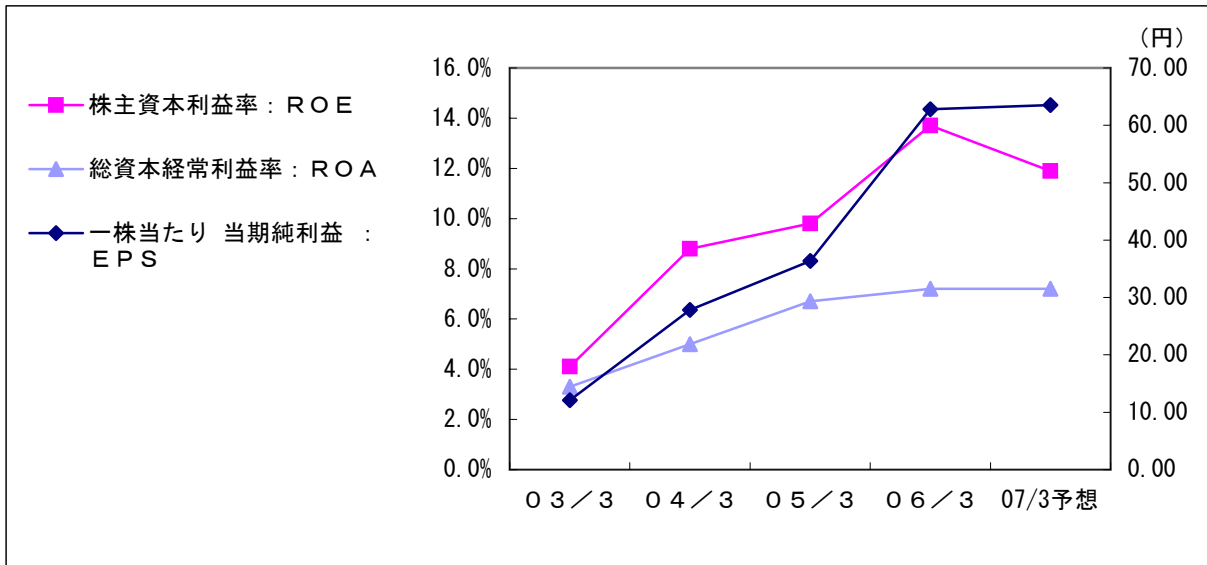
(2) 利益



	百万円						
	03/3	04/3	05/3	05/9	06/3	06/9	07/3予想
営業利益	9,401	13,247	17,802	8,535	21,595	10,418	26,100
前年比	48.6%	40.9%	34.4%	11.7%	21.3%	22.1%	20.9%
経常利益	8,197	12,706	19,136	9,885	23,612	11,484	26,600
前年比	42.0%	55.0%	50.6%	14.1%	23.4%	16.2%	12.7%
当期純利益	3,092	6,910	8,986	7,147	15,389	7,098	15,400
前年比	18.5%	123.5%	30.0%	53.0%	71.2%	(0.7%)	0.1%

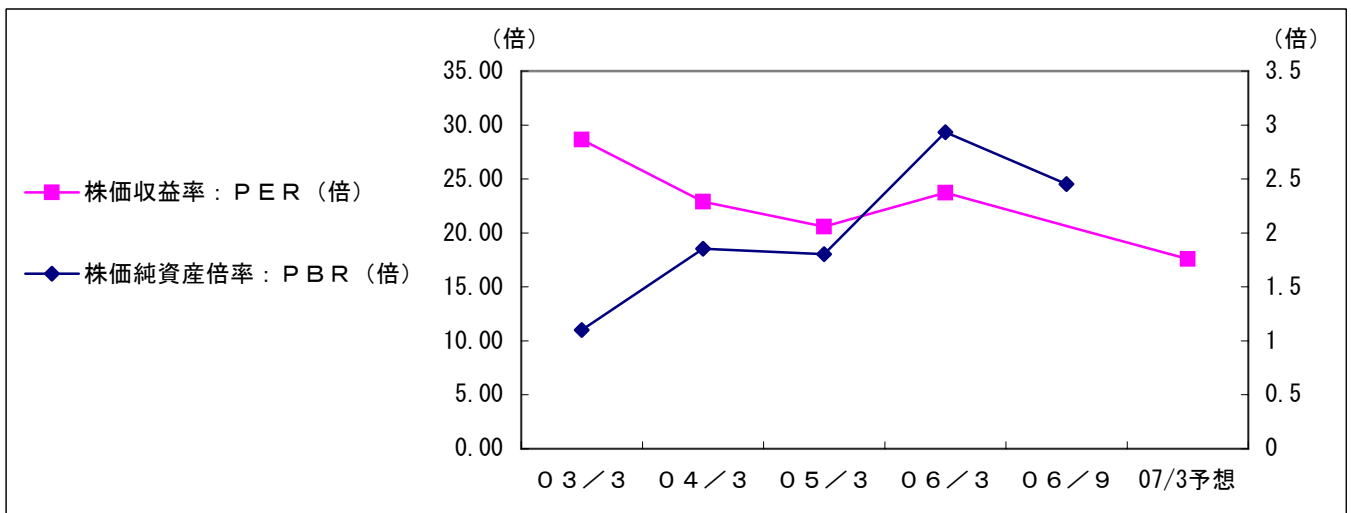
(3) 収益性

①株主資本利益率(ROE)、総資本経常利益率(ROA)、一株当たり当期純利益(EPS) 他



	円				
	03/3	04/3	05/3	06/3	07/3予想
株主資本利益率: ROE	4.1%	8.8%	9.8%	13.7%	11.9%
総資本経常利益率: ROA	3.3%	5.0%	6.7%	7.2%	7.2%
一株当たり 当期純利益: EPS	12.11	27.83	36.35	62.83	63.52
一株当たり営業キャッシュフロー	70.26	91.07	110.72	121.75	

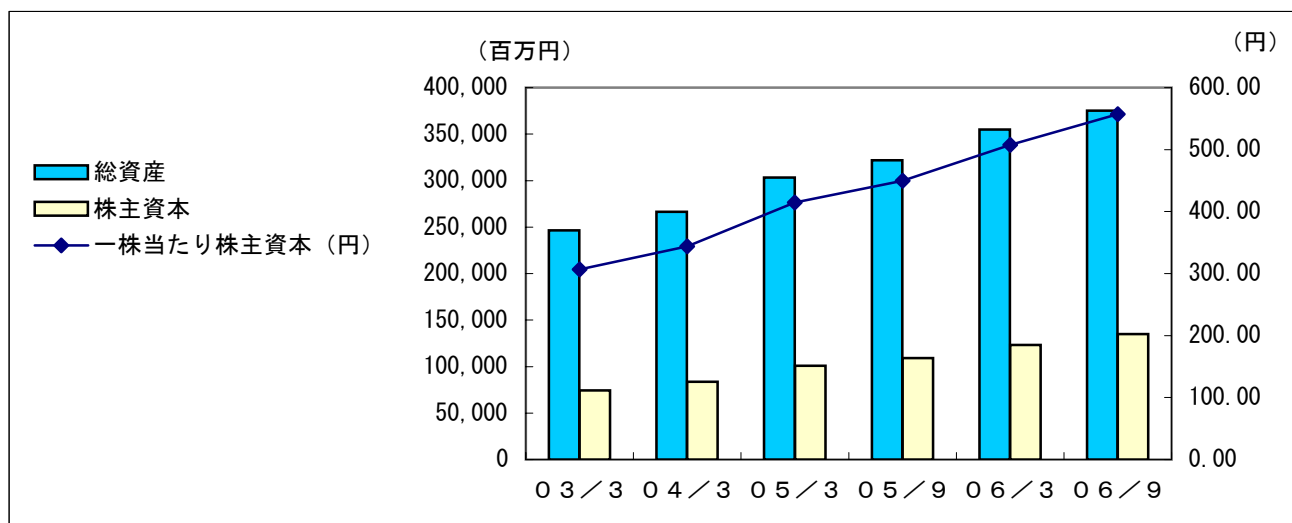
②株価収益率(PER)、株価純資産倍率(PBR)、株価営業キャッシュフロー倍率



	03/3	04/3	05/3	06/3	06/9	07/3予想
期末日株価 (円)	347	637	748	1,490	1,367	1,117
株価収益率: PER (倍)	28.65	22.89	20.58	23.71		17.59
株価営業キャッシュフロー倍率 (倍)	4.9	7.0	6.8	12.2		
株価純資産倍率: PBR (倍)	1.1	1.9	1.8	2.9	2.5	

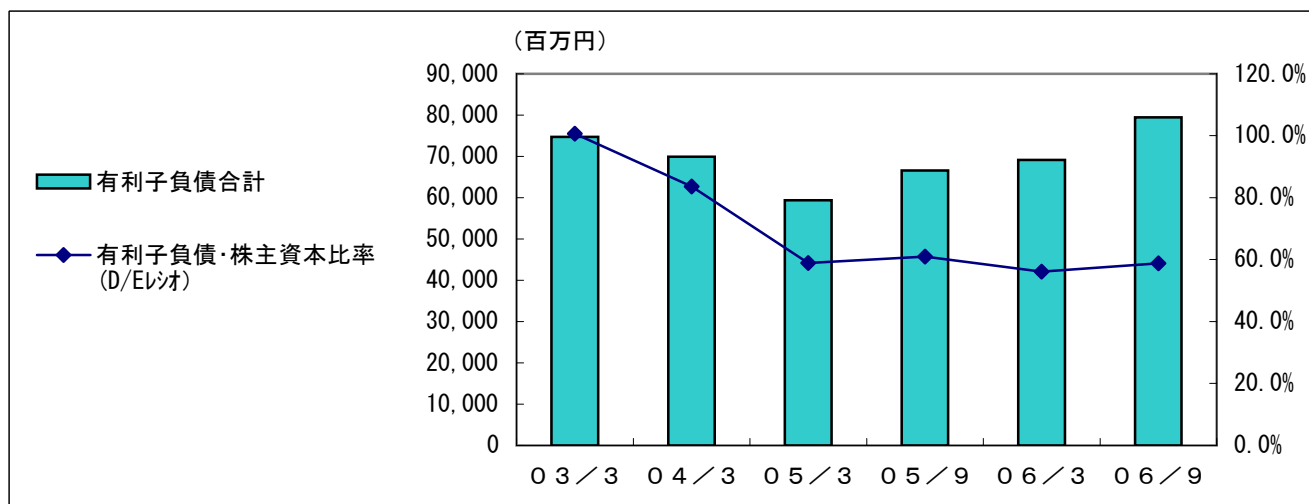
※ 07/3月の予想株価は、06年11月21日時点の株価を使用しております。

(1) 総資産、株主資本、株主資本比率、一株当たり株主資本



	百万円					
	03/3	04/3	05/3	05/9	06/3	06/9
総資産	246,457	266,456	303,207	321,877	355,060	375,057
株主資本	74,264	83,614	100,705	109,111	123,272	135,076
株主資本比率	30.2%	31.4%	33.2%	33.9%	34.7%	33.5%
一株当たり株主資本 (円)	306.70	343.83	414.50	449.96	507.75	557.15

(2) 有利子負債、有利子負債・株主資本比率(D/Eレシオ)

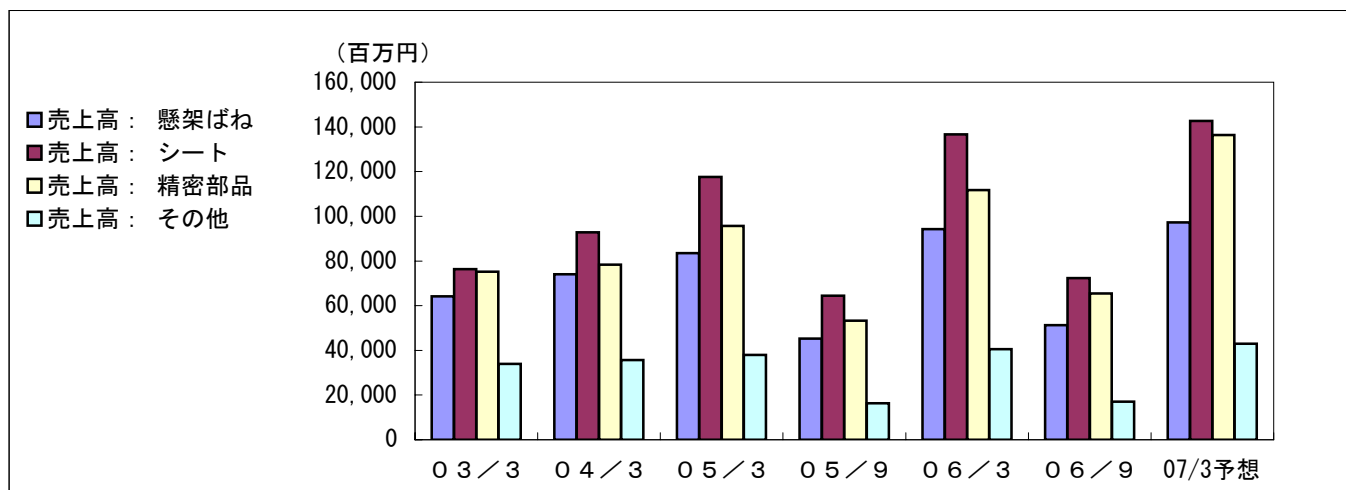


	百万円					
	03/3	04/3	05/3	05/9	06/3	06/9
普通社債	8,400	4,400	4,400	300	-	-
(うち一年以内返済)	(4,000)	-	(4,400)	(300)	-	-
短期借入金	29,621	29,517	20,118	25,582	23,213	26,772
長期借入金	38,562	39,084	35,392	41,915	47,759	54,063
(うち一年以内返済)	(11,554)	(18,604)	(8,974)	(10,017)	(13,503)	(15,372)
内部取引の消去	(1,831)	(3,081)	(530)	(1,219)	(1,824)	(1,399)
借入金合計	66,352	65,520	54,981	66,278	69,149	79,436
有利子負債合計	74,753	69,920	59,381	66,578	69,149	79,436
有利子負債・株主資本比率(D/Eレシオ)	100.7%	83.6%	59.0%	61.0%	56.1%	58.8%

セグメント情報

[連結]

(1) 事業の種類別セグメント情報

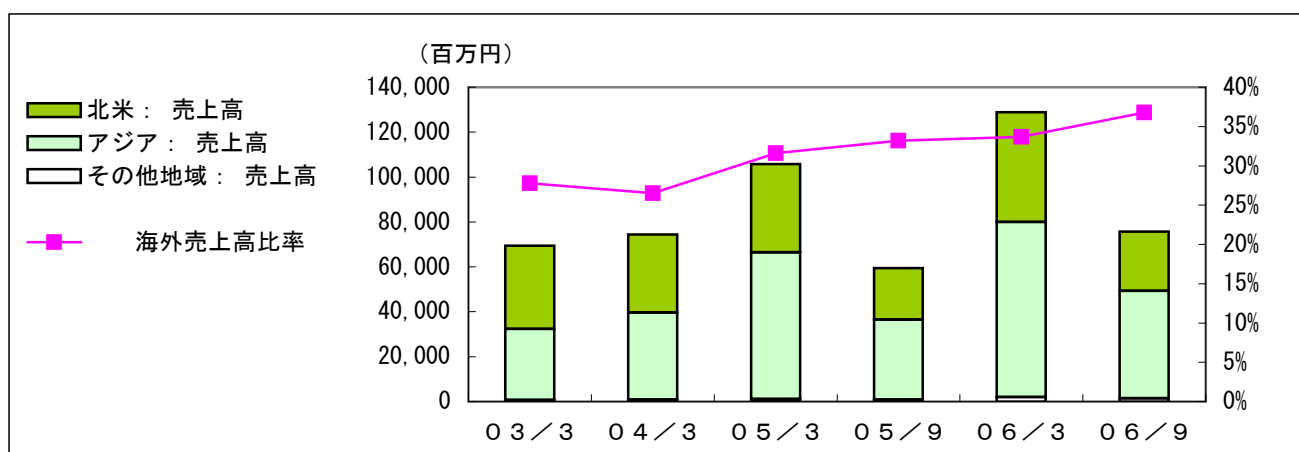


		百万円						
		03/3	04/3	05/3	05/9	06/3	06/9	07/3予想
売上高:	懸架ばね	64,239	74,109	83,513	45,270	94,266	51,260	97,257
	シート	76,394	92,808	117,556	64,437	136,593	72,272	142,618
	精密部品	75,264	78,301	95,727	53,266	111,727	65,523	136,408
	その他	33,956	35,730	37,906	16,294	40,508	16,990	42,917
	連結	249,855	280,950	334,704	179,268	383,096	206,047	419,200
営業利益:	懸架ばね	2,949	3,890	2,197	835	2,011	286	1,948
	シート	3,020	3,391	4,815	2,162	5,720	2,458	7,280
	精密部品	1,263	3,246	8,141	4,602	10,573	6,746	13,603
	その他	2,169	2,718	2,647	934	3,290	926	3,269
	連結	9,401	13,247	17,802	8,535	21,595	10,418	26,100
資産:	懸架ばね	58,278	70,332	76,878		89,738		
	シート	62,022	75,078	89,345		89,724		
	精密部品	76,715	77,577	89,300		128,309		
	その他	47,441	42,468	47,682		47,288		
	全社	2,000	1,000	-		-		
	連結	246,457	266,456	303,207		355,060		

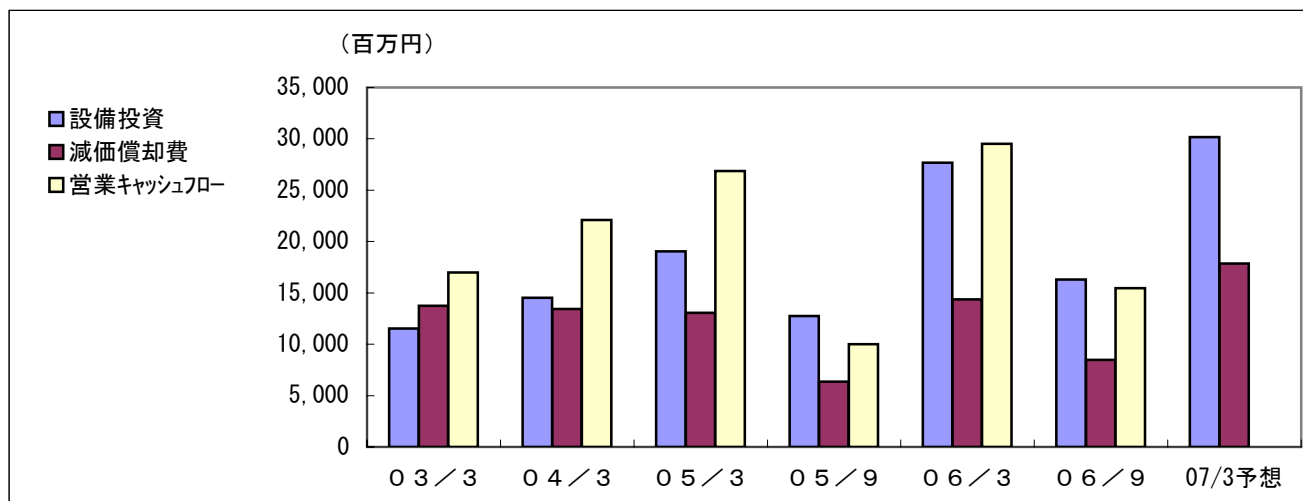
(2) 所在地別セグメント情報

		百万円						
		03/3	04/3	05/3	05/9	06/3	06/9	07/3予想
売上高:	日本:							
	対外部顧客	197,706	230,390	266,100	137,917	291,601	150,398	299,601
	セグメント間	6,525	6,684	7,567	6,854	14,329	6,142	15,000
	計	204,231	237,074	273,667	144,772	305,930	156,541	314,601
	北米:							
	対外部顧客	36,702	33,532	36,247	20,635	43,794	22,344	44,327
	セグメント間	0	0	8	-	(210)	61	0
	計	36,702	33,532	36,255	20,635	43,583	22,406	44,327
	アジア:							
	対外部顧客	15,446	17,027	32,356	20,715	47,701	33,304	75,271
	セグメント間	0	31	205	34	208	248	0
	計	15,446	17,058	32,562	20,749	47,909	33,552	75,271
	消去	(6,525)	(6,716)	(7,780)	(6,889)	(14,326)	(6,453)	(15,000)
	連結	249,855	280,950	334,704	179,268	383,096	206,047	419,200
営業利益:	日本	6,870	10,777	14,461	7,681	18,453	8,720	20,735
	北米	789	417	(308)	(803)	(1,732)	(915)	(2,308)
	アジア	1,741	2,051	3,648	1,657	4,874	2,613	7,673
	連結	9,401	13,247	17,802	8,535	21,595	10,418	26,100
資産:	日本	217,096	237,131	268,079		317,477		
	北米	19,144	17,944	18,626		24,132		
	アジア	11,158	13,320	19,467		31,128		
	全社又は消去	(941)	(1,940)	(2,966)		(17,677)		
	連結	246,457	266,456	303,207		355,060		

(3) 地域別売上高



		百万円					
		03/3	04/3	05/3	05/9	06/3	06/9
北米：	売上高	37,044	34,706	39,413	22,927	48,998	26,280
	構成比	14.8%	12.4%	11.8%	12.8%	12.8%	12.8%
	前年比	(8.2%)	(6.3%)	13.6%	1.9%	24.3%	14.6%
アジア：	売上高	31,590	38,831	65,287	35,728	78,022	48,021
	構成比	12.6%	13.8%	19.5%	19.9%	20.4%	23.3%
	前年比	(3.8%)	22.9%	68.1%	36.3%	19.5%	34.4%
その他地域：	売上高	742	831	1,145	813	1,927	1,373
	構成比	0.3%	0.3%	0.3%	0.5%	0.5%	0.7%
	前年比	(13.6%)	12.0%	37.8%	78.3%	68.3%	68.9%
海外売上高合計		69,378	74,368	105,846	59,469	128,948	75,675
海外売上高比率		27.8%	26.5%	31.6%	33.2%	33.7%	36.8%



	百万円						
	03/3	04/3	05/3	05/9	06/3	06/9	07/3予想
設備投資	11,517	14,525	19,047	12,746	27,666	16,303	30,179
前年比	(34.3%)	26.1%	31.1%	43.6%	45.3%	27.9%	9.1%
減価償却費	13,756	13,444	13,073	6,351	14,366	8,472	17,860
前年比	(4.3%)	(2.3%)	(2.8%)	5.9%	9.9%	33.4%	24.3%
営業キャッシュフロー	16,980	22,101	26,856	10,009	29,521	15,450	-
前年比	(0.4%)	30.2%	21.5%	(29.1%)	9.9%	54.4%	-

* 事業セグメント別設備投資・減価償却費内訳

事業セグメント	項目	03/3	04/3	05/3	05/9	06/3	06/9	07/3予想
懸架ばね	設備投資	4,332	5,926	4,387	3,969	8,764	3,955	6,176
	減価償却費	3,816	3,498	3,779	1,617	3,591	1,894	4,558
シート	設備投資	2,617	4,071	5,517	1,702	6,453	3,361	7,375
	減価償却費	3,192	2,764	3,056	1,577	3,637	1,901	3,673
精密部品	設備投資	3,647	3,775	7,765	6,253	11,039	8,061	15,408
	減価償却費	5,477	6,280	5,325	2,731	6,218	4,074	8,584
その他	設備投資	920	752	1,377	718	1,408	924	1,219
	減価償却費	1,269	901	912	424	919	601	1,042

研究開発費

	03/3	04/3	05/3	05/9	06/3	06/9
研究開発費 (百万円)	3,171	3,144	2,731	1,183	2,565	1,714
売上高比率	1.3%	1.1%	0.8%	0.8%	0.7%	0.8%

連結対象会社数

	03/3	04/3	05/3	05/9	06/3	06/9
連結子会社:						
国内	9	10	11	11	12	13
海外	6	6	7	9	9	12
計	15	16	18	20	21	25
持分法適用会社:						
国内	14	12	11	11	9	8
海外	6	5	5	5	3	3
計	20	17	16	16	12	11

連結貸借対照表

[連結]

百万円

	03/3	04/3	05/3	05/9	06/3	06/9
資産の部						
流動資産						
現金預金	13,318	13,564	13,677	18,346	19,373	26,128
受取手形及び売掛金	58,208	67,413	74,672	73,824	83,496	85,832
たな卸資産	20,835	21,648	24,645	27,684	30,126	35,318
繰延税金資産	2,513	3,054	3,374	3,688	3,777	4,021
その他	11,230	12,148	13,343	12,944	11,462	12,883
貸倒引当金	(187)	(158)	(361)	(76)	(363)	(114)
流動資産合計	105,918	117,671	129,352	136,412	147,873	164,071
有形固定資産						
建物及び構築物	36,802	36,294	35,769	35,632	38,917	41,129
機械装置及び運搬具	29,083	27,595	28,930	34,155	36,515	40,863
土地	23,587	24,556	24,433	24,291	27,014	27,467
建設仮勘定	2,494	2,756	4,005	5,571	4,354	8,686
その他	3,860	4,481	5,150	5,798	6,817	6,966
有形固定資産合計	95,829	95,684	98,289	105,449	113,618	125,114
のれん	3	7	26	910	3,100	2,799
その他	1,251	2,062	2,570	3,256	3,127	3,121
無形固定資産合計	1,255	2,070	2,597	4,166	6,228	5,920
投資その他の資産						
投資有価証券	35,271	45,311	65,806	68,799	79,357	73,655
長期貸付金	1,253	1,273	1,113	1,068	1,141	1,055
繰延税金資産	3,134	342	1,491	1,367	1,327	1,488
その他	4,481	4,600	5,095	5,118	6,066	4,306
貸倒引当金	(687)	(498)	(539)	(504)	(553)	(554)
投資その他の資産合計	43,453	51,030	72,968	75,848	87,340	79,951
資産合計	246,457	266,456	303,207	321,877	355,060	375,057
	03/3	04/3	05/3	05/9	06/3	06/9
負債及び純資産の部						
負債の部						
流動負債						
支払手形及び買掛金	49,341	60,681	76,537	79,201	85,874	98,660
短期借入金	39,345	45,040	28,562	34,380	34,893	40,621
未払費用	—	—	—	13,390	14,467	14,488
未払法人税等	2,259	4,262	4,242	4,533	5,949	3,780
設備支払手形	1,262	1,097	1,743	1,261	2,579	2,515
繰延税金負債	9	8	15	17	5	342
役員賞与引当金	—	—	—	—	—	110
その他	18,240	15,037	21,419	5,608	5,651	3,511
流動負債合計	110,456	126,127	132,518	138,392	149,421	164,031
固定負債						
長期借入金	27,007	20,480	26,418	31,422	34,255	38,814
繰延税金負債	2,267	2,355	12,460	13,358	19,737	17,562
退職給付引当金	19,206	19,507	19,373	18,743	18,305	17,957
役員退職慰労引当金	1,198	1,522	1,670	1,474	1,597	1,452
その他	4,808	5,512	986	1,092	233	162
固定負債合計	54,486	49,376	60,909	66,092	74,130	75,949
負債合計	164,942	175,504	193,428	204,484	223,551	239,981
純資産の部						
株主資本						
資本金	17,009	17,009	17,009	17,009	17,009	17,009
資本剰余金	16,942	17,298	17,298	17,298	17,295	17,295
利益剰余金	40,054	43,385	46,902	52,939	57,826	62,897
自己株式	(796)	(489)	(586)	(636)	(667)	(722)
株主資本合計	73,210	77,203	80,624	86,610	91,465	96,479
評価・換算差額等						
その他有価証券評価差額金	3,153	9,099	22,703	24,765	32,812	29,243
繰延ヘッジ損益	—	—	—	—	—	(62)
土地再評価差額金	39	40	40	—	—	—
為替換算調整勘定	(2,139)	(2,728)	(2,663)	(2,305)	(1,004)	(2)
評価・換算差額等合計	1,053	6,410	20,080	22,460	31,807	29,177
少数株主持分	7,250	7,338	9,073	8,281	8,236	9,418
純資産合計	81,514	90,952	109,778	117,393	131,509	135,076
負債及び純資産合計	246,457	266,456	303,207	321,877	355,060	375,057

連結損益計算書

[連結]

	03/3	04/3	05/3	05/9	06/3	06/9
	百万円					
売上高	249,855	280,950	334,704	179,268	383,096	206,047
売上原価	211,436	237,490	284,607	153,272	329,067	177,856
売上総利益	38,419	43,460	50,096	25,995	54,029	28,190
販売費及び一般管理費	29,017	30,212	32,294	17,459	32,433	17,772
営業利益	9,401	13,247	17,802	8,535	21,595	10,418
営業外収益	2,725	2,977	4,038	2,132	4,630	2,798
受取利息及び配当金	514	445	730	248	506	796
持分法による投資利益	823	868	1,511	738	1,689	710
不動産賃貸収入	904	945	853	417	893	430
屑売却代	—	—	—	217	726	523
その他	482	718	943	510	814	337
営業外費用	3,929	3,518	2,704	783	2,613	1,732
支払利息及び割引料	1,491	1,119	860	360	790	684
固定資産除却損	628	749	490	185	610	293
その他	1,810	1,650	1,354	237	1,212	754
経常利益	8,197	12,706	19,136	9,885	23,612	11,484
特別利益	2,407	1,082	1,026	1,965	2,690	441
固定資産売却益	1,643	583	447	—	34	311
投資有価証券売却益	0	409	455	1,886	2,525	67
その他	764	90	124	78	130	62
特別損失	4,097	2,080	2,664	760	1,764	450
減損損失	—	—	776	559	696	395
その他	4,097	2,080	1,888	200	1,068	55
税引前当期純利益	6,507	11,708	17,498	11,090	24,538	11,475
法人税等						
法人税等	3,309	5,704	7,039	4,278	9,203	3,461
法人税等調整額	72	(1,637)	(158)	(646)	(1,116)	491
少数株主利益	33	730	1,629	310	1,061	424
当期純利益	3,092	6,910	8,986	7,147	15,389	7,098

連結キャッシュフロー計算書

[連結]

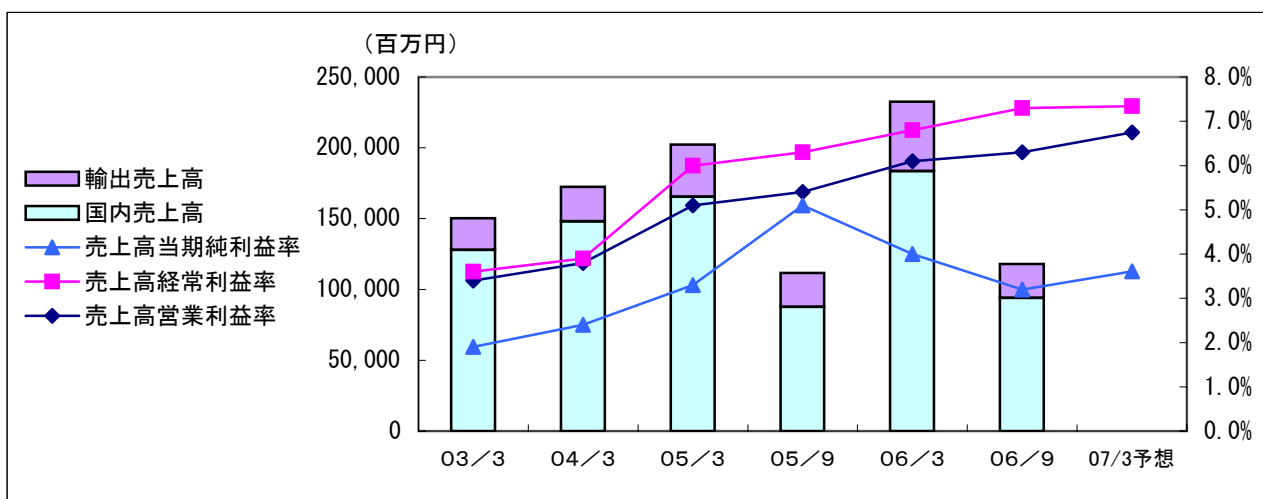
百万円

	03/3	04/3	05/3	05/9	06/3	06/9
営業活動によるキャッシュフロー						
税金等調整前当期純利益	6,507	11,708	17,498	11,090	24,538	11,475
減価償却費	13,756	13,444	13,073	6,543	14,366	8,436
減損損失	—	—	776	559	696	395
退職給付引当金増減額	(480)	68	(96)	(928)	(1,542)	(968)
受取利息及び受取配当金	(514)	(445)	(730)	(248)	(506)	(796)
支払利息	1,491	1,119	860	360	790	684
為替差損益	128	154	49	(81)	(315)	(7)
持分法による投資利益	(823)	(868)	(1,511)	(738)	(1,689)	(710)
有形固定資産除売却損益	(939)	481	740	205	1,087	(21)
投資有価証券売却益	197	(164)	(454)	(1,886)	(2,498)	(28)
売上債権の増減額	(8)	(7,729)	(5,707)	1,257	(5,335)	(1,140)
棚卸資産の増減額	(499)	(698)	(2,731)	(2,819)	(3,792)	(4,242)
仕入債務の増減額	(1,611)	9,994	13,943	687	7,989	9,488
利息及び配当金の受取額	1,384	1,026	1,698	747	1,391	1,404
利息の支払額	(1,551)	(1,194)	(918)	(354)	(782)	(646)
法人税等の支払額	(2,256)	(4,012)	(7,764)	(4,158)	(7,446)	(5,855)
その他	2,198	(783)	(1,870)	(227)	2,569	(2,015)
営業活動によるキャッシュフロー	16,980	22,101	26,856	10,009	29,521	15,450
投資活動によるキャッシュフロー						
定期預金の増減額	(384)	136	19	(65)	(203)	(107)
有形固定資産の取得による支出	(11,950)	(11,997)	(15,023)	(9,389)	(26,040)	(14,335)
有形固定資産の売却による収入	2,315	907	1,439	240	3,072	602
無形固定資産の増減額	—	(1,178)	(1,083)	(833)	(1,350)	(207)
投資有価証券の増減額	(2,244)	(1,398)	(1,201)	(476)	(1,447)	(435)
貸付金の増減額	(2,425)	(242)	1,606	(354)	735	(1,051)
その他	(1,876)	(1,089)	(806)	(318)	(6,185)	(111)
投資活動によるキャッシュフロー	(16,564)	(14,861)	(15,049)	(11,196)	(31,418)	(15,647)
財務活動によるキャッシュフロー						
短期借入金の増減額	(4,178)	(1,484)	(6,026)	3,805	1,716	2,051
長期借入金の増減額	4,822	481	(4,267)	6,469	11,201	5,195
自己株式取得による支出	(709)	(35)	(93)	(50)	(120)	(55)
配当金の支払額	(1,464)	(1,467)	(1,456)	(728)	(1,820)	(1,091)
少数株主への配当金の支払額	(630)	(166)	(467)	(344)	(710)	(125)
その他	(5,299)	(4,000)	—	(4,100)	(4,400)	—
財務活動によるキャッシュフロー	(7,458)	(6,671)	(12,310)	5,050	5,866	5,974
現金及び現金同等物に係る換算差額	(203)	(219)	(26)	160	916	80
現金及び現金同等物の増減額	(7,244)	349	(530)	4,023	4,886	5,858
現金及び現金同等物の期首残高	20,123	12,878	13,228	13,315	13,315	18,765
新規連結による現金及び現金同等物増加額	—	—	618	563	563	785
現金及び現金同等物の期末残高	12,878	13,228	13,315	17,902	18,765	25,409

経営成績

[単独]

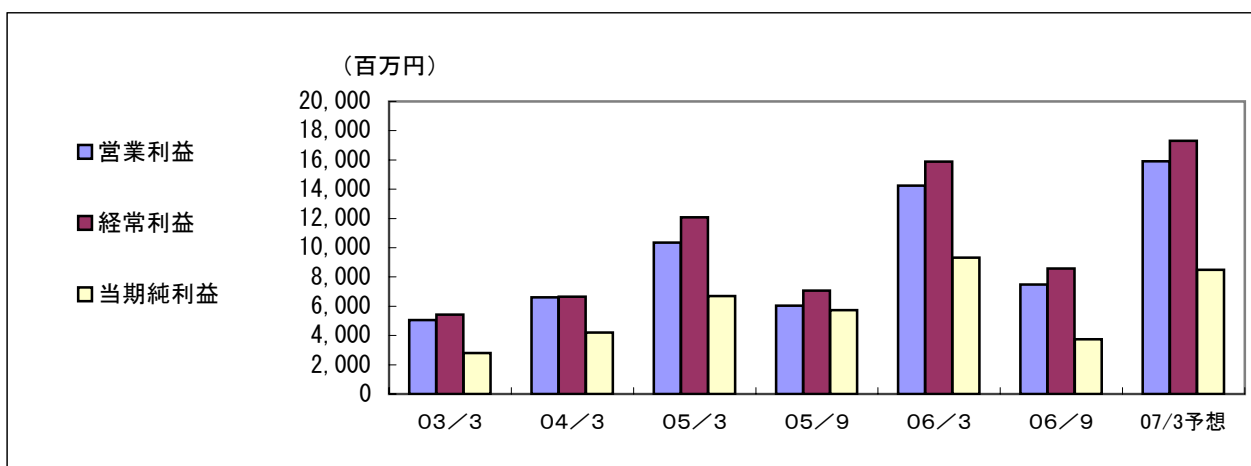
(1) 売上高



百万円

	03/3	04/3	05/3	05/9	06/3	06/9	07/3予想
売上高	150,266	172,566	202,319	111,657	232,627	118,015	235,700
前年比	5.3%	14.8%	17.2%	18.9%	15.0%	5.7%	1.3%
国内売上高	128,038	148,160	165,353	87,764	183,605	93,994	
前年比	11.0%	15.7%	11.6%	12.0%	11.0%	7.1%	
輸出売上高	22,228	24,405	36,966	23,893	49,022	24,021	
前年比	(18.7%)	9.8%	51.5%	53.2%	32.6%	0.5%	
売上高営業利益率	3.4%	3.8%	5.1%	5.4%	6.1%	6.3%	6.7%
売上高経常利益率	3.6%	3.9%	6.0%	6.3%	6.8%	7.3%	7.3%
売上高当期純利益率	1.9%	2.4%	3.3%	5.1%	4.0%	3.2%	3.6%

(2) 利益

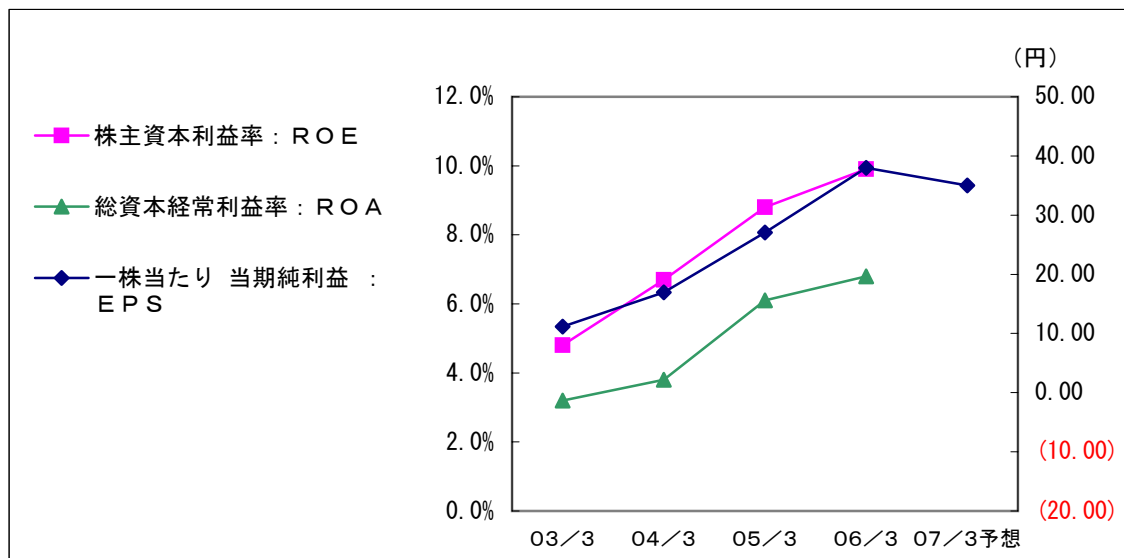


百万円

	03/3	04/3	05/3	05/9	06/3	06/9	07/3予想
営業利益	5,053	6,611	10,350	6,044	14,250	7,481	15,900
前年比	111.2%	30.8%	56.6%	43.5%	37.7%	23.8%	11.6%
経常利益	5,419	6,660	12,068	7,063	15,891	8,583	17,300
前年比	65.2%	22.9%	81.2%	25.5%	31.7%	21.5%	8.9%
当期純利益	2,800	4,197	6,686	5,724	9,313	3,734	8,500
前年比	54.7%	49.9%	59.3%	88.9%	39.3%	(34.8%)	(8.7%)

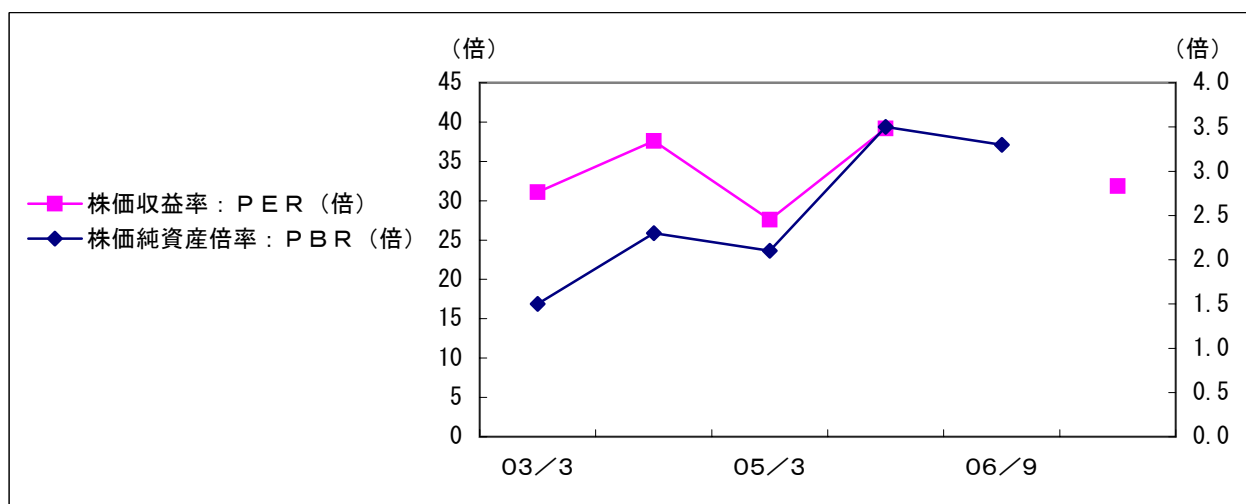
(3) 収益性

①株主資本利益率(ROE)、総資本経常利益率(ROA)、一株当たり当期純利益(EPS) 他



	03/3	04/3	05/3	06/3	07/3予想
株主資本利益率：ROE	4.8%	6.7%	8.8%	9.9%	
総資本経常利益率：ROA	3.2%	3.8%	6.1%	6.8%	
一株当たり 当期純利益：EPS	11.16	16.93	27.08	38.00	35.04
一株当たり配当金	6.00	6.00	6.00	9.00	10.00
配当性向	53.8%	35.4%	22.2%	23.7%	28.5%

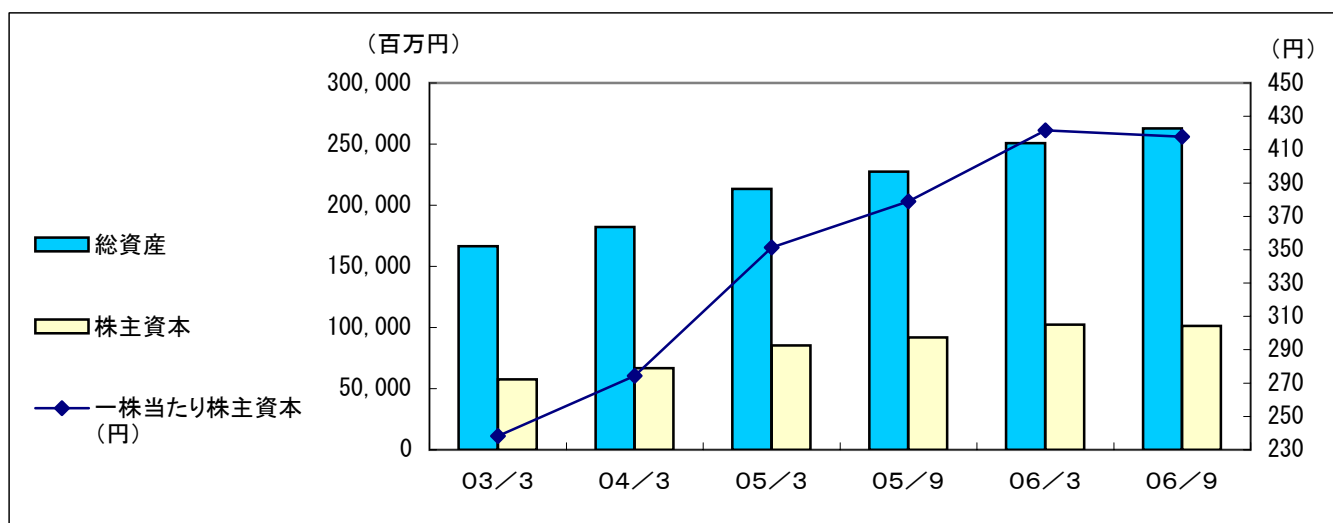
②株価収益率(PER)、株価純資産倍率(PBR)



	03/3	04/3	05/3	06/3	06/9	07/3予想
期末日株価 (円)	347	637	748	1,490	1,367	1,117
株価収益率：PER (倍)	31.1	37.6	27.6	39.2		31.9
株価純資産倍率：PBR (倍)	1.5	2.3	2.1	3.5	3.3	

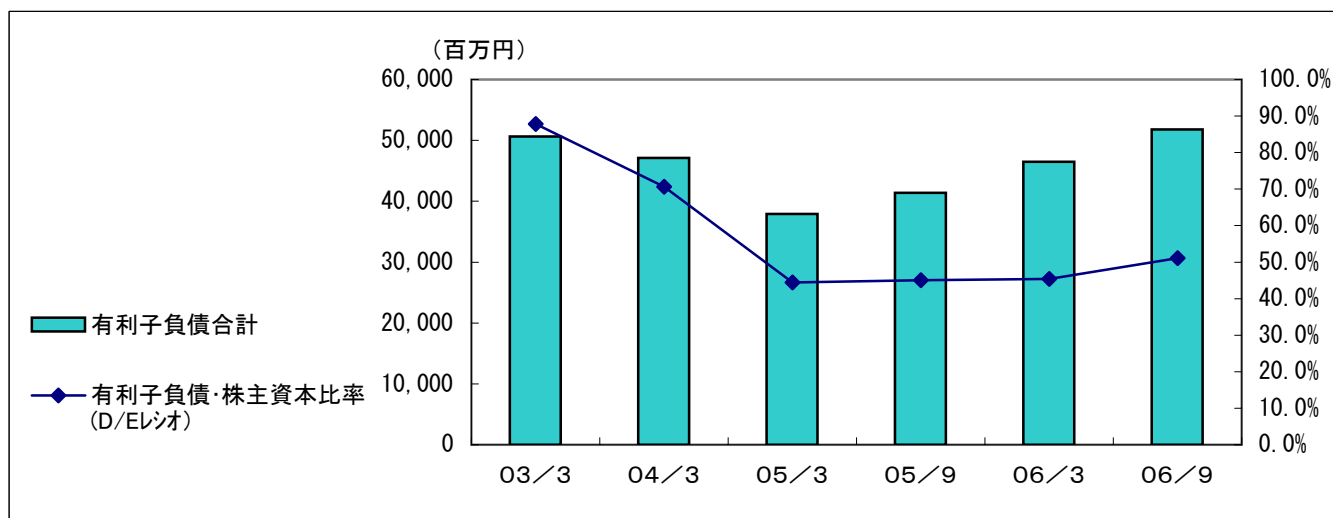
※ 07/3月の予想株価は、06年11月21日時点の株価を使用しております。

(1) 総資産、株主資本、株主資本比率、一株当たり株主資本



	百万円					
	03/3	04/3	05/3	05/9	06/3	06/9
総資産	166,482	182,305	213,421	227,500	250,895	262,952
株主資本	57,695	66,718	85,400	91,940	102,353	101,329
株主資本比率	34.7%	36.6%	40.0%	40.4%	40.8%	38.5%
一株当たり株主資本 (円)	238.24	274.35	351.4	378.9	421.53	417.77

(2) 有利子負債、有利子負債・株主資本比率(D/Eレシオ)

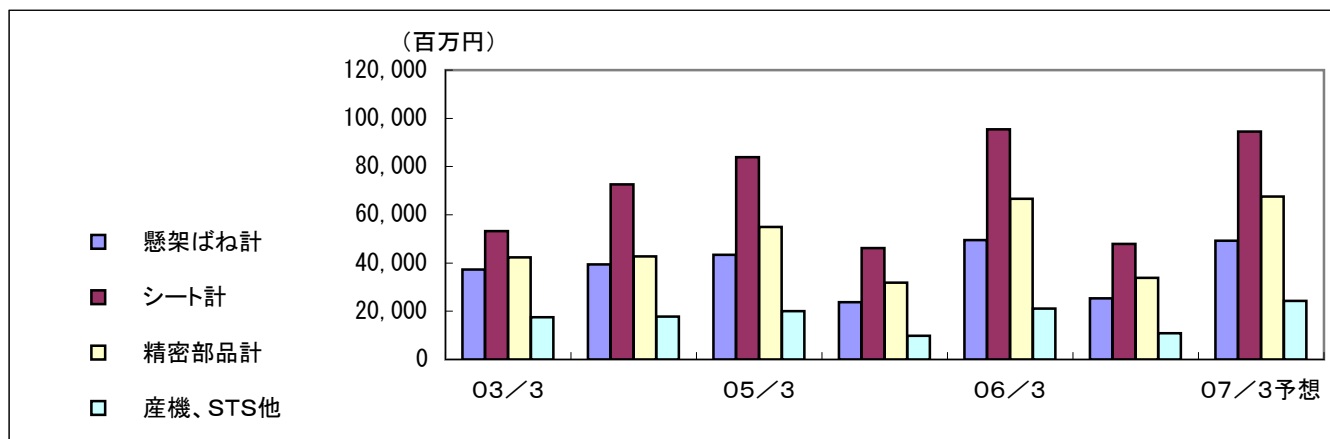


	百万円					
	03/3	04/3	05/3	05/9	06/3	06/9
普通社債	8,000	4,000	4,000	—	—	—
(うち一年以内返済)	(4,000)	—	(4,000)	—	—	—
短期借入金	14,065	14,762	6,260	7,082	6,260	9,560
長期借入金	28,578	28,362	27,675	34,300	40,240	42,230
(うち一年以内返済)	(8,716)	(15,186)	(6,535)	(8,320)	(10,120)	(11,490)
借入金合計	42,643	43,124	33,935	41,382	46,500	51,790
有利子負債合計	50,643	47,124	37,935	41,382	46,500	51,790
有利子負債・株主資本比率(D/Eレシオ)	87.8%	70.6%	44.4%	45.0%	45.4%	51.1%

売上高

[単独]

(1) 部門別売上高

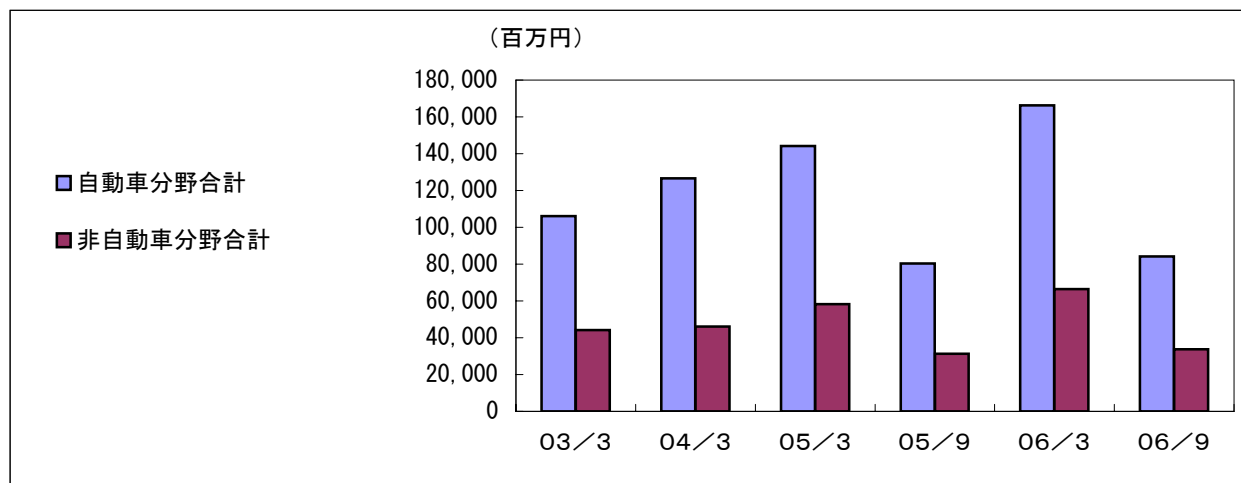


	百万円						
	03/3	04/3	05/3	05/9	06/3	06/9	07/3予想
板ばね	7,937	8,985	11,452	6,188	12,737	6,803	12,731
巻ばね	8,931	8,812	8,830	4,579	9,721	5,207	10,315
スタビライザー	10,425	10,416	11,711	5,937	13,269	6,769	13,780
その他	9,968	11,218	11,381	7,106	13,739	6,507	12,378
懸架ばね計	37,261	39,432	43,377	23,812	49,467	25,288	49,205
構成比	24.8%	22.9%	21.4%	21.3%	21.3%	21.4%	20.9%
自動車用シート	52,978	72,213	83,344	46,157	95,396	47,903	94,543
その他	196	427	540	0	—	—	—
シート計	53,174	72,641	83,885	46,157	95,396	47,903	94,543
構成比	35.4%	42.1%	41.5%	41.3%	41.0%	40.6%	40.1%
自動車関連	15,211	14,478	16,854	10,071	20,815	11,000	20,963
HDDサスペンション	17,682	18,441	27,576	16,602	34,531	17,904	35,711
その他非自動車関連	9,385	9,768	10,564	5,187	11,254	4,979	10,953
精密部品計	42,279	42,688	54,995	31,816	66,601	33,883	67,629
構成比	28.1%	24.7%	27.2%	28.5%	28.6%	28.7%	28.7%
産機、STS他	17,551	17,804	20,061	9,826	21,161	10,940	24,321
構成比	11.7%	10.3%	9.9%	8.8%	9.1%	9.3%	10.3%
合計	150,266	172,566	202,319	111,657	232,627	118,015	235,700

(2) 自動車メーカー別売上高

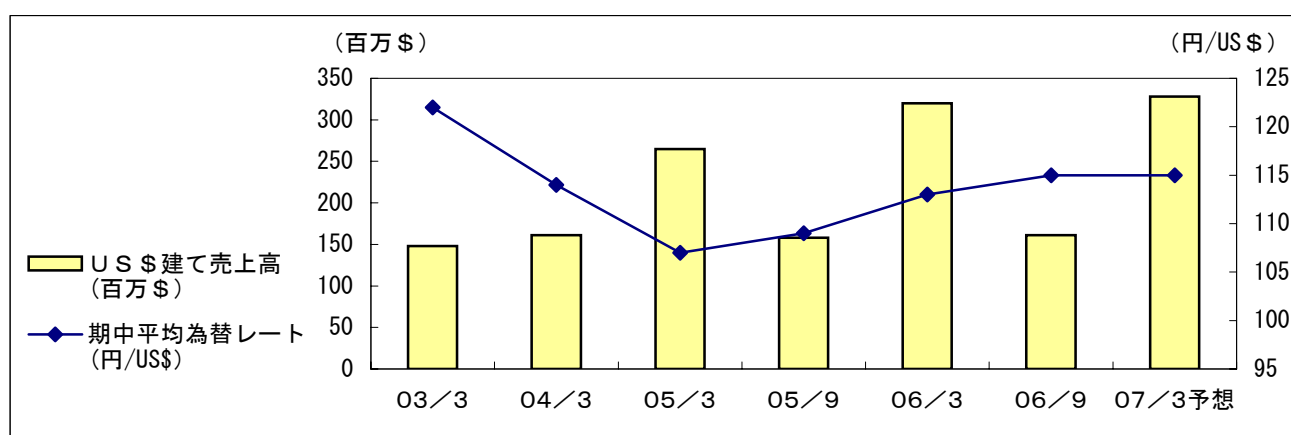
	百万円							
	04/3	05/3	前年比	06/3	前年比	05/9	06/9	前年比
日産自動車	4,253	4,612	8.4%	4,270	(7.4%)	2,153	1,805	(16.2%)
日産関連	19,343	23,433	21.1%	23,740	1.3%	12,312	11,222	(8.9%)
合計	23,596	28,045	18.9%	28,011	(0.1%)	14,465	13,027	(9.9%)
富士重工業	27,943	28,524	2.1%	31,718	11.2%	15,629	15,084	(3.5%)
トヨタ自動車	9,092	8,895	(2.2%)	8,358	(6.0%)	4,074	4,090	0.4%
トヨタ関連	16,647	22,146	33.0%	27,119	22.5%	11,875	14,394	21.2%
合計	25,739	31,041	20.6%	35,478	14.3%	15,949	18,485	15.9%
いすゞ自動車	11,750	11,080	(5.7%)	12,124	9.4%	5,881	6,602	12.3%
いすゞ関連	108	109	0.9%	97	(11.0%)	51	45	(11.8%)
合計	11,858	11,190	(5.6%)	12,222	9.2%	5,932	6,647	12.1%
マツダ	3,294	2,671	(18.9%)	2,692	0.8%	1,302	1,468	12.7%
マツダ関連	68	119	75.0%	66	(44.5%)	32	28	(12.5%)
合計	3,363	2,790	(17.0%)	2,758	(1.1%)	1,335	1,496	12.1%
本田技研工業	6,388	6,797	6.4%	6,658	(2.0%)	3,298	3,374	2.3%
本田関連	1,624	1,956	20.4%	2,063	5.5%	1,061	1,081	1.9%
合計	8,012	8,754	9.3%	8,721	(0.4%)	4,359	4,456	2.2%
三菱自動車工業	538	454	(15.6%)	533	17.4%	236	291	23.3%
三菱関連	640	557	(13.0%)	749	34.5%	342	409	19.6%
合計	1,178	1,011	(14.2%)	1,282	26.8%	578	700	21.1%
スズキ	6,884	11,665	69.5%	18,332	57.2%	8,239	10,729	30.2%

(3) 自動車・非自動車分野別売上高



	百万円					
	03/3	04/3	05/3	05/9	06/3	06/9
自動車分野	36,895	38,931	42,875	23,534	48,930	24,705
非自動車分野	366	501	502	278	537	583
懸架ばね計	37,261	39,432	43,377	23,812	49,467	25,288
自動車分野	52,978	72,213	83,344	46,157	95,396	47,903
非自動車分野	196	427	540	0	—	—
シート計	53,174	72,641	83,885	46,157	95,396	47,903
自動車分野	15,212	14,478	16,854	10,071	20,815	11,000
非自動車分野	27,067	28,210	38,140	21,744	45,785	22,883
精密部品計	42,279	42,688	54,995	31,816	66,601	33,883
自動車分野	921	905	1,044	531	1,077	606
非自動車分野	16,630	16,898	19,017	9,340	20,083	10,334
産機・情報セキュリティ他計	17,551	17,804	20,061	9,871	21,161	10,940
自動車分野合計	106,006	126,529	144,117	80,293	166,220	84,214
構成比	70.5%	73.3%	71.2%	71.9%	71.5%	71.4%
非自動車分野合計	44,259	46,037	58,201	31,362	66,407	33,800
構成比	29.5%	26.7%	28.8%	28.1%	28.5%	28.6%
合計	150,266	172,566	202,319	111,657	232,627	118,015

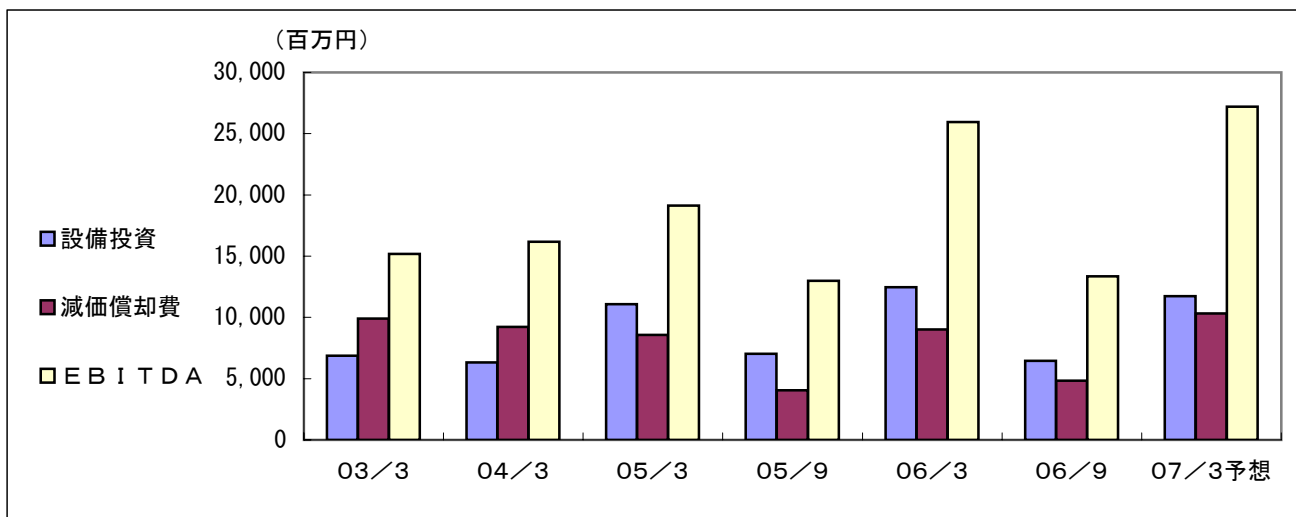
(4) US\$建て売上高、為替レート



	03/3	04/3	05/3	05/9	06/3	06/9	07/3予想
期中平均為替レート(円/US\$)	122	114	107	109	113	115	115
US\$建て売上高(百万\$)	148	161	265	158	320	161	328
前年比	(19.6%)	8.8%	64.6%	41.1%	20.8%	1.9%	2.5%

設備投資・減価償却費・EBITDA(営業利益+減価償却費)

[単独]

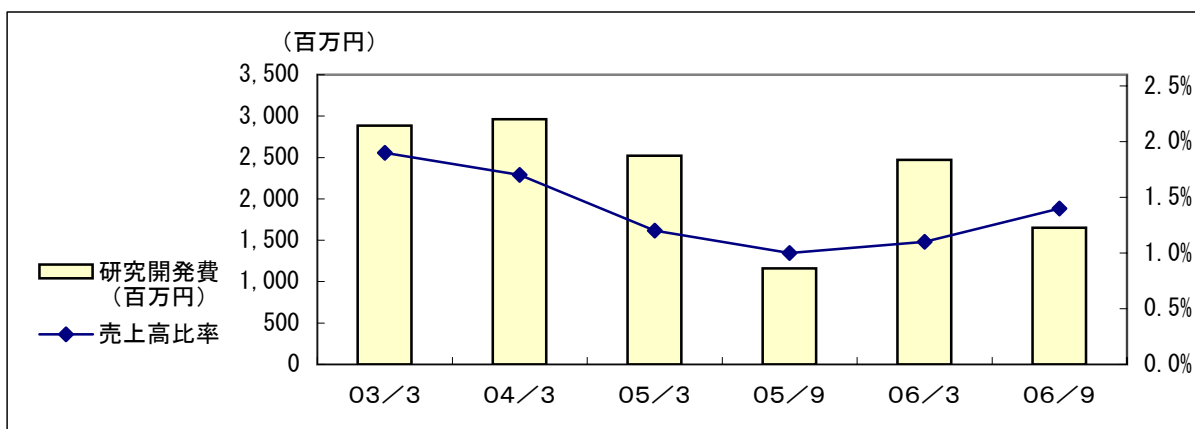


	百万円						
	03/3	04/3	05/3	05/9	06/3	06/9	07/3予想
設備投資	6,871	6,336	11,068	7,027	12,466	6,445	11,743
前年比	(34.2%)	(7.8%)	74.7%	35.3%	12.6%	(8.3%)	(5.8%)
減価償却費	9,898	9,237	8,560	4,061	9,011	4,828	10,321
前年比	(5.4%)	(6.7%)	(7.3%)	5.2%	5.3%	18.9%	14.5%
EBITDA	15,170	16,187	19,132	12,988	25,946	13,343	27,194
前年比	12.6%	6.7%	18.2%	52.6%	35.6%	2.7%	4.8%

* 部門別設備投資・減価償却費内訳

部門	項目	03/3	04/3	05/3	05/9	06/3	06/9	07/3予想
懸架ばね	設備投資	1,437	893	1,008	752	1,223	781	1,558
	減価償却費	1,956	1,203	1,275	554	1,194	565	1,214
シート	設備投資	2,215	2,233	3,022	1,590	3,573	1,123	2,636
	減価償却費	2,653	2,286	2,460	1,175	2,525	1,194	2,620
精密部品	設備投資	2,933	2,464	6,776	4,528	7,266	4,307	7,095
	減価償却費	4,521	5,336	4,437	2,151	4,895	2,873	6,005
その他	設備投資	285	745	262	157	402	233	452
	減価償却費	767	410	388	181	395	195	480

研究開発費



	03/3	04/3	05/3	05/9	06/3	06/9
研究開発費 (百万円)	2,886	2,962	2,523	1,161	2,472	1,651
売上高比率	1.9%	1.7%	1.2%	1.0%	1.1%	1.4%

貸借対照表

[単独]

百万円

	03/3	04/3	05/3	05/9	06/3	06/9
資産の部						
流動資産						
現金及び預金	5,827	6,147	4,736	9,230	6,029	13,943
受取手形及び売掛金	43,099	49,175	54,120	52,600	56,672	60,910
たな卸資産	9,441	9,308	10,922	11,866	11,968	14,448
繰延税金資産	1,626	2,217	2,515	2,511	2,610	2,584
その他	8,605	10,518	11,241	13,209	13,272	16,102
貸倒引当金	(120)	(95)	(287)	(286)	(290)	(475)
流動資産合計	68,480	77,272	83,249	89,130	90,262	107,513
有形固定資産						
建物	23,443	22,342	21,867	21,492	21,391	21,852
機械及び装置	17,901	15,322	16,930	18,865	18,731	19,659
土地	12,728	12,736	12,587	12,612	12,603	12,636
建設仮勘定	1,531	1,342	1,340	1,585	1,683	1,925
その他	3,593	3,781	4,143	4,467	4,231	4,254
有形固定資産合計	59,196	55,523	56,867	59,023	58,642	60,328
無形固定資産						
	794	1,727	2,194	2,693	2,828	2,563
投資その他の資産						
投資有価証券	11,440	22,157	46,877	49,670	63,284	57,641
関係会社株式	20,151	21,819	20,559	23,391	32,190	30,652
その他	6,540	3,887	3,722	3,617	4,413	4,940
貸倒引当金	(120)	(82)	(48)	(26)	(726)	(689)
投資その他の資産合計	38,011	47,781	71,110	76,652	99,162	92,546
資産合計	166,482	182,305	213,421	227,500	250,895	262,952
負債及び純資産の部						
負債の部						
流動負債						
支払手形及び買掛金	30,458	39,083	50,290	52,482	54,338	65,348
短期借入金	14,065	14,762	6,260	7,082	6,260	9,560
役員賞与引当金	-	-	-	-	-	44
設備支払手形	962	601	1,049	1,598	1,289	1,927
その他	24,067	28,444	26,056	25,211	26,877	27,272
流動負債合計	69,552	82,890	83,655	86,375	88,765	104,152
固定負債						
長期借入金	19,862	13,175	21,140	25,980	30,120	30,740
繰延税金負債	-	-	7,845	8,758	15,626	13,652
退職給付引当金	14,606	14,517	14,287	13,482	13,061	12,290
役員退職慰労引当金	765	1,004	1,092	964	969	786
その他	4,000	4,000	-	-	-	-
固定負債合計	39,234	32,697	44,365	49,184	59,776	57,469
負債合計	108,787	115,587	128,021	135,559	148,541	161,622
純資産の部						
株主資本						
資本金	17,009	17,009	17,009	17,009	17,009	17,009
資本剰余金	16,942	17,295	17,295	17,295	17,295	17,295
利益剰余金	21,692	24,355	29,490	34,376	36,873	39,423
自己株式	(713)	(402)	(495)	(545)	(615)	(670)
株主資本合計	54,931	58,258	63,300	68,135	70,562	73,057
評価・換算差額等						
その他有価証券評価差額金	2,764	8,459	22,099	23,805	31,790	28,359
繰延ヘッジ損益	-	-	-	-	-	(87)
評価・換算差額等合計	2,764	8,459	22,099	23,805	31,790	28,271
純資産合計	57,695	66,718	85,400	91,940	102,353	101,329
負債純資産合計	166,482	182,305	213,421	227,500	250,895	262,952

損益計算書

[単独]

百万円

	03/3	04/3	05/3	05/9	06/3	06/9
売上高	150,266	172,566	202,319	111,657	232,627	118,015
売上原価	131,438	151,182	176,185	97,162	200,953	101,470
売上総利益	18,827	21,383	26,134	14,494	31,674	16,545
販売費及び一般管理費	13,774	14,771	15,783	8,450	17,424	9,064
営業利益	5,053	6,611	10,350	6,044	14,250	7,481
営業外収益	3,171	2,640	3,675	1,783	3,785	2,247
受取配当金	2,112	1,425	2,381	1,120	2,301	1,423
不動産賃貸収入	794	806	812	403	865	396
屑売却代	—	—	—	—	461	292
その他	265	409	482	259	156	134
営業外費用	2,804	2,592	1,958	763	2,143	1,145
支払利息	851	651	507	127	248	191
固定資産除却損	594	727	475	181	600	268
その他	1,358	1,213	975	454	1,295	685
経常利益	5,419	6,660	12,068	7,063	15,891	8,583
特別利益	1,184	721	849	1,905	2,323	40
投資有価証券売却益	—	148	313	1,883	1,844	40
その他	1,184	573	536	21	479	—
特別損失	2,184	1,083	2,778	170	1,538	2,311
関係会社株式評価損	—	953	2,370	—	—	2,010
貸倒引当金繰入額	20	5	251	—	450	262
その他	2,164	125	157	170	1,088	39
税引前当期純利益	4,420	6,298	10,139	8,799	16,677	6,312
法人税等						
法人税等	2,370	4,080	4,950	3,310	6,220	2,210
法人税等調整額	(750)	(1,978)	(1,497)	(235)	1,143	368
当期純利益	2,800	4,197	6,686	5,724	9,313	3,734