

決算情報 (単独)



貸借対照表

(単位: 百万円)

科目	2016年3月期	2015年3月期
資産の部	329,194	336,906
流動資産	149,836	153,964
固定資産	179,358	182,941
資産合計	329,194	336,906
負債の部	168,508	179,132
流動負債	128,960	126,992
固定負債	39,547	52,139
純資産の部	160,686	157,774
株主資本	139,895	131,892
評価・換算差額等	20,790	25,881
負債純資産合計	329,194	336,906

損益計算書

(単位: 百万円)

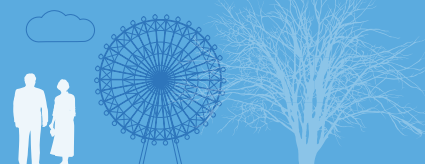
科目	2015年4月 ~2016年3月	2014年4月 ~2015年3月
売上高	271,715	266,650
売上原価	237,222	231,890
販売費及び一般管理費	19,168	18,388
営業利益	15,324	16,371
営業外収益	8,645	14,172
営業外費用	3,413	1,170
経常利益	20,556	29,373
特別利益	—	153
特別損失	3,073	601
税引前当期純利益	17,482	28,925
法人税、住民税及び事業税	4,050	6,296
法人税等調整額	326	996
当期純利益	13,106	21,632

株主資本等変動計算書

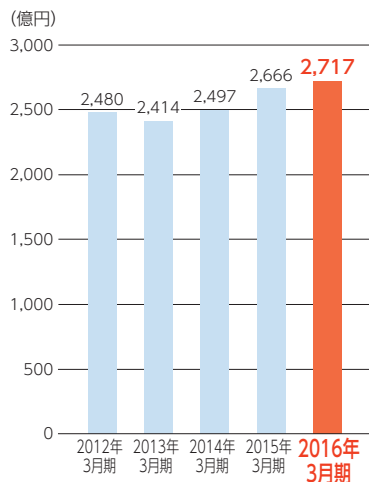
(単位: 百万円)

	株主資本					評価・換算 差額等	純資産合計
	資本金	資本剰余金	利益剰余金	自己株式	株主資本合計		
2015年4月1日残高	17,009	19,314	96,280	△712	131,892	25,881	157,774
事業年度中の変動額							
剰余金の配当			△5,100		△5,100		△5,100
当期純利益			13,106		13,106		13,106
自己株式の取得				△2	△2		△2
自己株式の処分		0		0	0		0
株主資本以外の項目の 事業年度中の変動額 (純額)						△5,091	△5,091
事業年度中の変動額合計	—	0	8,005	△2	8,003	△5,091	2,912
2016年3月31日残高	17,009	19,314	104,285	△714	139,895	20,790	160,686

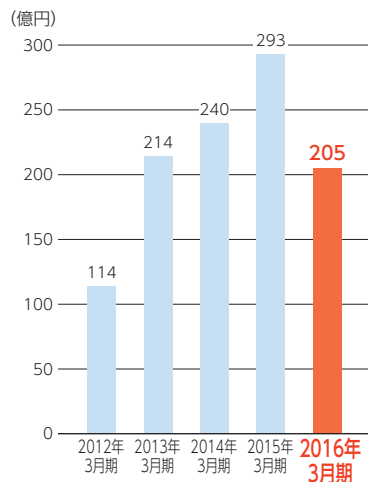
業績の推移 (単独)



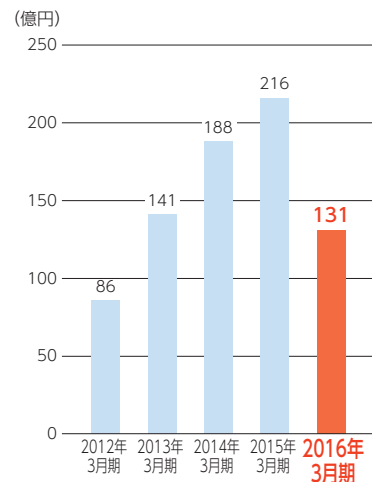
売上高



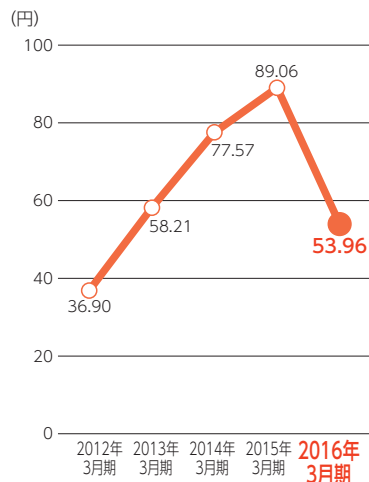
経常利益



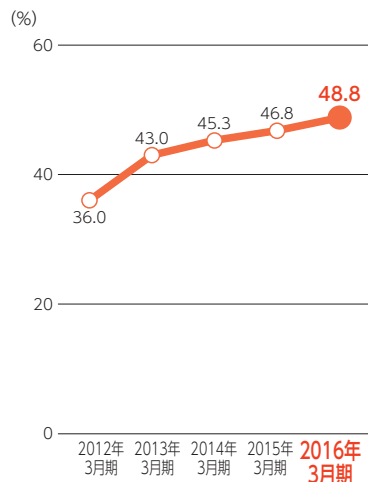
当期純利益



EPS (1株当たり当期純利益)



自己資本比率



ROE (自己資本当期純利益率)

